

ЧИСЛЕННОСТЬ ПЕНСИОНЕРОВ

806,4 тысяч человек

УМЕНЬШЕНИЕ ЗА 2022 ГОД



-1,8 тысяч человек

-0,2 % к предыдущему году

СРЕДНИЙ РАЗМЕР НАЗНАЧЕННЫХ ПЕНСИЙ

18 976 рублей

УВЕЛИЧЕНИЕ

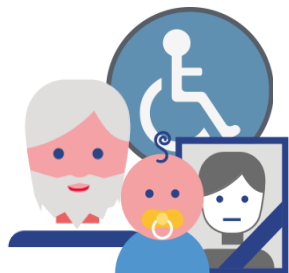


+2 404 рубля

+14,5 % к предыдущему году

СТРАХОВАЯ ПЕНСИИ

19 643 рубля



УВЕЛИЧЕНИЕ

+2 458 рублей

+ 14,3 % к предыдущему году

ПЕНСИИ ПО ГОСУДАРСТВЕННОМУ ПЕНСИОННОМУ ОБЕСПЕЧЕНИЮ

12 939 рублей

УВЕЛИЧЕНИЕ



+2 188 рублей

+20,4 % к предыдущему году